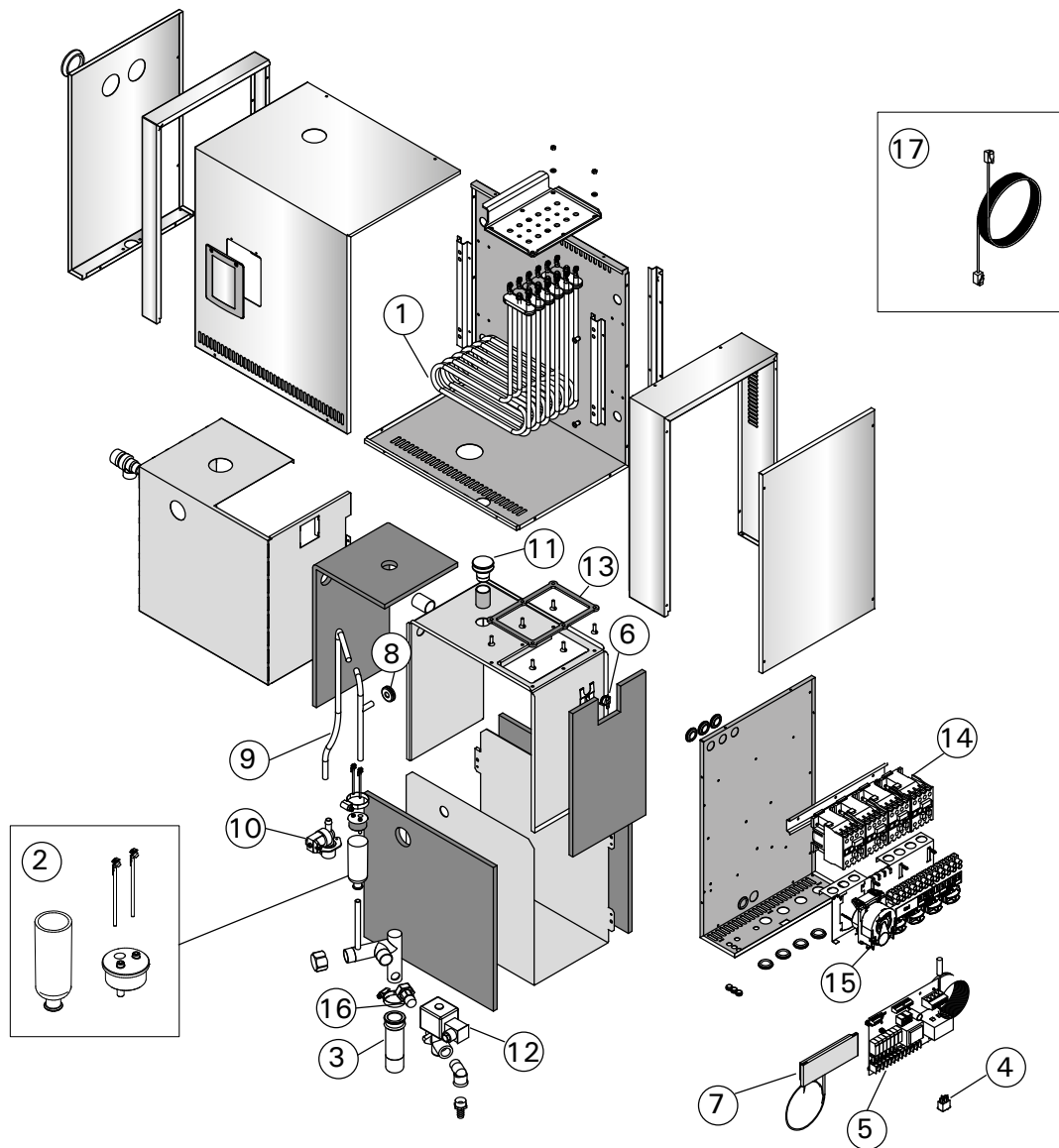


## 3. VARAOSAT

## 3. RESERVDLAR



|    |   |  |                      | malli/modell   | kpl/st |
|----|---|--|----------------------|----------------|--------|
| 1  | Putkivastus 3600 W/230 V<br>Putkivastus 5000 W/230 V          | Värmeelement 3600 W/230 V<br>Värmeelement 5000 W/230 V | ZSTM-260<br>ZSTM-261 | HGP22<br>HGP30 | 6<br>6 |
| 2  | Mittakuppi-sarja (sisältää pinta-<br>anturin, hatun ja kupin) | Mätkopsats (med ytsensor, hatt och<br>kopp)            | WX620                |                | 1      |
| 3  | Sakkakuppi  | Slamkopp   | ZSTM-170             |                | 1      |
| 4  | Pääkytkin   | Huvudströmbrytare                                      | ZSK-684              |                | 1      |
| 5  | Piirikortti   | Kretskort  | WX604                |                | 1      |
| 6  | Ylikuumenemissuoja  | Överhettningsskydd                                     | ZG-550               |                | 1      |
| 7  | Ohjauspaneeli   | Styrpanel  | WX602                |                | 1      |
| 8  | Kumitiiviste D10  | Gummitätning D10                                       | ZSTM-150             |                | 1      |
| 9  | Vedensyöttöletku  | Inmatningsslang för vatten                             | ZSTM-227             |                | 1      |
| 10 | Magneettiventtiili  | Magnetventil   | ZG-370               |                | 1      |
| 11 | Tulppa  | Propp  | ZSTM-155             |                | 1      |
| 12 | Tyhjennysventtiili  | Avtappningsventil                                      | ZG-700               |                | 1      |
| 13 | Kannentiiviste  | Lockets tätning  | ZSTM-255             |                | 1      |
| 14 | Kontaktori  | Kontaktor  | ZSL-940              |                | 1      |
| 15 | Tuoksupumppu  | Doftpump   | ZVR-779              |                | 1      |
| 16 | Liitin (½" - ¾")  | Adapter (½" - ¾")                                      | ZSTM-225             |                | 1      |

Lisäosat ja -varusteet/ Tillbehör och utrustning

|    |                   |                 |       |  |   |
|----|-------------------|-----------------|-------|--|---|
| 17 | Datakaapeli 1,5 m | Datakabel 1,5 m | WX312 |  | 1 |
|----|-------------------|-----------------|-------|--|---|